

ELISA
Übersicht

DE



„Wir kennen unsere Produkte und die Instrumente mit denen wir arbeiten. Wir nutzen unsere Erfahrung um unsere Lösungen stetig weiterzuentwickeln. Wir freuen uns diese Lösungen umzusetzen.“

Inhaltsverzeichnis

Warum ELISA?	4
Warum automatisieren wir?	4
Kundenservice	5
Technische Unterstützung und Service	6
Schulung für Vertriebspartner	6
Phase vor der Installation	6
Vor-Ort-Installation	6
Einstellungen der Anwendung	6
Vor-Ort-Schulung für Endbenutzer	6
General Customer Support	6
Automatische Analysatoren	7
DYNEX DS2	8
DYNEX DSX	10
DYNEX Agility® system	12
Gemini	13
EIA-kits	14
TestLine konventionelle ELISA-Kits	14
TestLine SmartKits®	15
Bestellinformationen	16
Verbrauchsmaterial	16
Kits	17

Warum ELISA?

- **ELISA** ist ein **Standardverfahren** in der **Serologie**. Sie beruht auf dem einfachen Prinzip der Antikörper-Antigen-Bindung und bietet die Möglichkeit, die Konzentration praktisch aller Antigene mit verfügbaren Antikörpern zu messen.
- Diese Technologie bietet einen hohen Durchsatz und große Zuverlässigkeit sowie ein sehr einfaches Design und eine leichte Handhabung für die tägliche Arbeit in Laboren jeder Größe und Kapazität.
- **Die wichtigsten Vorteile:**
 - höhere Sensitivität
 - kurze Bearbeitungszeit
 - erfordert kein sehr erfahrenes Laborpersonal
 - einfache Bewertung, die nicht durch menschliche Fehler beeinflusst wird
- **Weitere Vorteile:**
 - effiziente Kosten für groß angelegte Tests
 - erschwingliche Instrumente mit hohem Durchsatz
 - Flexibilität bei der manuellen und automatisierten Bearbeitung
 - seit Jahren bewährte Qualität mit einfacher Fehlersuche

Warum automatisieren wir?

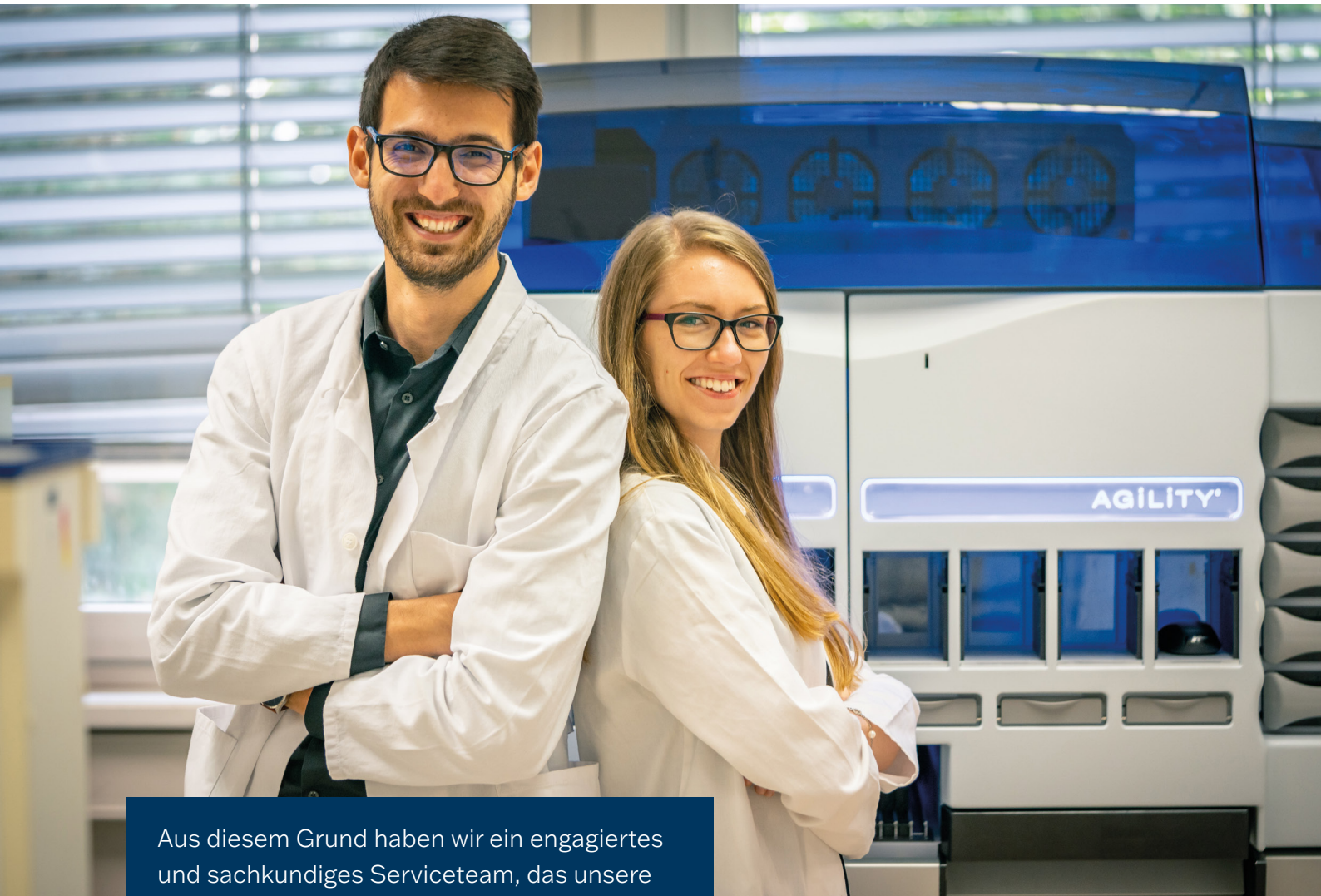


- Kosteneffizienz (Personalkosten)
- Ersatz für fehlendes Laborpersonal
- Beseitigung von menschlichen Fehlern
- Präzise Ergebnisse mit hoher Wiederholbarkeit
- Zeitersparnis (automatische Auswertung der Ergebnisse)
- Einfache Anpassung an neue Tests

Kundenservice

Wir wissen, wie wichtig es ist...

- ... um bei Bedarf immer jemanden am anderen Ende des Telefons zu haben,
- ... schnell und flexibel zu reagieren, um Ihre Kunden und Patienten zu unterstützen,
- ... um aktuelle Informationen über Produkte und Dienstleistungen bereitzustellen,
- ... um eine langfristige Partnerschaft und gegenseitiges Vertrauen aufzubauen.



Aus diesem Grund haben wir ein engagiertes und sachkundiges Serviceteam, das unsere Direktkunden und Händler täglich unterstützt. Außerdem führen wir das ganze Jahr über mehrere Produktschulungen vor Ort oder virtuell durch, um Ihre Produktkenntnisse und Ihre Handlungsfähigkeit zu verbessern.

Technische Unterstützung und Service

Schulung für Vertriebspartner

Unsere Vertriebspartner werden sowohl für die allgemeinen Servicetätigkeiten und die Fehlersuche als auch für den Anwendungsteil geschult. Sie findet in der Regel in den Räumlichkeiten von TestLine statt und dauert je nach Gerät 0,5 bis 4 Tage. Diese Schulungen sind für unsere Partner kostenlos. Sie erhalten den theoretischen Hintergrund der Methode, die Grundlagen der Geräte und eine praktische Schulung vor Ort.

Phase vor der Installation

Wir versuchen immer, die Lösung auf die Bedürfnisse des Kunden zuzuschneiden. Wir verfolgen Ihren Arbeitsablauf und versuchen, ihn zu optimieren. Wir organisieren die Parameter in jedem Lauf und simulieren den optimierten Prozess in der Software des Geräts. Das bedeutet, dass wir den optimierten Arbeitsablauf zeichnen und den Verbrauchsmaterialverbrauch bestimmen können.

Vor-Ort-Installation

TestLine ist bestrebt, immer bei der ersten Geräteinstallation dabei zu sein und den Vertriebspartner zu überwachen und zu unterstützen. Die Vor-Ort-Installation besteht aus der Vorbereitung des Laborarbeitsplatzes, dem Entladen der Geräte und der Kalibrierungsphase.

Einstellungen der Anwendung

Hochladen der Assay-Protokolle, Konfiguration der Software (Berichte usw.)

Anwendungseinstellungen können teilweise bereits von TestLine vorgenommen werden, bevor das Gerät ins Labor gebracht wird. Dies hängt vom Informationsumfang ab, den der Kunde / Händler im Vorhinein zur Verfügung stellt.

Vor-Ort-Schulung für Endbenutzer

Wir gehen in die Tiefe, weil wir uns kümmern! Wir decken alle diese Aspekte und Bereiche ab:

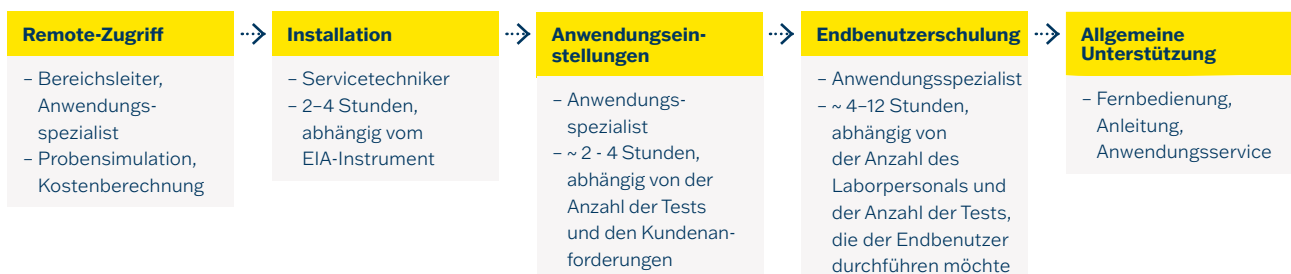
- Testprinzip, grundlegende Komponenten des Geräts, Initialisierung des Geräts
- Laden von Verbrauchsmaterial, Entladen von festen/flüssigen Abfällen, Laden von
- Proben/Kalibratoren/Kontrollen
- Software-Überprüfung + Fernzugriff
- Wartung
- LIS-Anbindung auf der Seite unserer Instrumente (LIS-Anbieter muss miteinbezogen werden)

Allgemeine Kundenbetreuung

Unsere Unterstützung endet nicht, wenn das Gerät im Labor installiert ist. Wir verlassen uns auf unsere gut ausgewählten Vertriebspartner und bleiben als Team an Ihrer Seite.

- Remote-Zugriff - je nach den Verbindungsrichtlinien des Labors können wir uns aus der Ferne mit dem Gerät verbinden und den Status, die Daten und eventuelle Fehlermeldungen überprüfen.
- Beratung - wir leiten und navigieren Sie durch alle potenziellen Herausforderungen

Abbildung 1 Prozesse am Endbenutzerstandort



Geräte für Automatisierung

TestLine hat eine stabile und enge **Zusammenarbeit mit namhaften Herstellern von ELISA-Geräten und unterstützenden Tools aufgebaut**. Wir haben unsere Laborkits für die reibungslose und benutzerfreundliche Abarbeitung auf diesen speziellen Geräten optimiert, um einen Synergieeffekt und gute Bedingungen für Ihr Laborpersonal zu schaffen.

Aus diesem Grund können wir die Geräte von **DYNEX® Technologies** aus den Vereinigten Staaten wirklich empfehlen, da wir viel Zeit mit der Optimierung der Hardware, Software und Protokolle verbracht haben und so die nötige Erfahrung und das Wissen für die gemeinsame Feinabstimmung der Kits und Gerätebündel gesammelt haben. Dank dieses Zusammenspiels gehört TestLine weltweit zu den TOP-Lieferanten von DYNEX-Instrumenten und verfügt über einen hervorragenden Vor-Ort- und Fernsupport.

Die andere fruchtbare Zusammenarbeit gibt es mit der bekannten Firma **STRATEC SE**, die zusammen mit den TestLine- Kits eine flexible Lösung hinsichtlich der Anzahl der zu verarbeitenden Parameter auf einer Platte anbietet. Beide Optionen sind leicht unterschiedlich und wir sind bereit, unseren Kunden zu beraten, welche dieser Optionen besser zu seinen Bedürfnissen passt.

Für das erste Zusammentreffen zwischen einem Kunden und dem Instrument bieten wir verschiedene Testszenarien an, je nach Standort und Vision des Kunden.

Lassen Sie uns tiefer eintauchen!



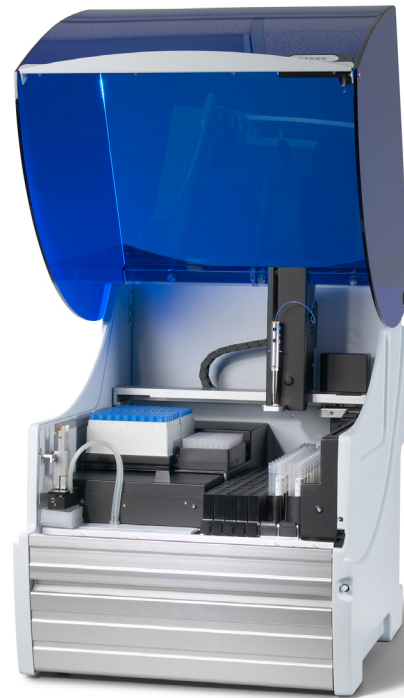
DYNEX DS2

Kompakte, praktische und zeitsparende Lösung für die ELISA-Automatisierung.

Hersteller: DYNEX® Technologies, USA

Spezifikation und Hauptvorteile

- 2 Mikrotiterplatten-Analysegerät
- Offenes System
- Probenkapazität: 100 Serumröhrchen
- Bis zu 6 verschiedene Parameter gleichzeitig
- OD-Bereich: 0-3.0
- 2 unabhängige Inkubatoren
- LIS-Konnektivität
- Überwachung des Flüssigkeitsstands
- Barcode-Scannen
- Möglichkeit der zweistufigen Verdünnung
- **TestLine Rack - einzigartiger Einsatz für TL-Reagenzienflaschen**
- **IVDR (2017/746) oder IVDD (98/79/EG) konform**
- Abmessungen: 68 (T) x 66 (H) x 54 (B) cm
- Gewicht: 48 kg



Der DYNEX DS2 ist ein einzigartiges Laborgerät, das mehrere wichtige Eigenschaften aufweist:

Damals bot es eine wirklich **bahnbrechende** Technologie, da es zu den ersten vollautomatischen ELISA-Instrumenten mit offenem System gehörte, die durch die Anpassung des Waschschriffs an die Pipettiergeschwindigkeit das Abtropfen der Platten überflüssig machten. Dieses Erbe wurde nie aufgegeben und wurde zu einer bewährten Stärke.

Es ist **dynamisch** und ermöglicht das gleichzeitige Scannen des Probenbarcodes auf den Röhrchen beim Beladen sowie die vollständige Automatisierung der Probenverdünnung und -verteilung/Pipettierung, der Inkubation, des Waschens und der Reagenzienabgabe.

Es ermöglicht ein **präzises** Pipettieren der Testreagenzien an den richtigen Stellen in den 96-Well-Mikroplatten.

Höhere Kosteneffizienz - Durch die geringere Anzahl beweglicher Teile kommt es zu weniger Ausfällen und zu größeren Einsparungen bei den Servicekosten und Ausfallzeiten der Geräte. Außerdem entfällt die mühsame manuelle Prüfung und die Variabilität der Techniker wird reduziert.

Und nicht zuletzt die **unschlagbare Qualitätskontrolle**. Es bietet ein benutzerfreundliches Kontrollsystem, Chain-of-Custody-Management (Audit Trail für Benutzeraktionen) und On-Board-Gerätediagnose (Selbsttest des Geräts).

Dieses Gerät ist ideal für die Durchführung von Assays mit geringem Bedarf in großen und mittelgroßen Laboren oder für die Routineverarbeitung in kleinen Laboren und bietet die Möglichkeit, bis zu 6 einzelne TestLine-Assays in einem Lauf durchzuführen.

Wenn Sie bei TestLine oder einem unserer Partner bestellen, erhalten Sie ein spezielles kundenspezifisches Gestell, so dass Sie die Reagenzien nicht in die Universalfläschchen füllen müssen. **Nehmen Sie einfach die Originalflaschen aus dem Kit heraus und stellen Sie sie hinein.** Die Software führt Sie intuitiv und leicht verständlich durch den gesamten Prozess des Kits.

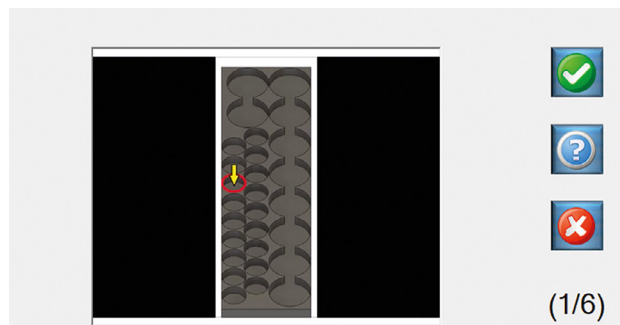


TestLine reagent rack DS2

Selbst wenn Sie nur etwa **30 Proben pro Woche** haben, ist es schon genug, über diesen kompakten und zuverlässigen Helfer nachzudenken.

Darüber hinaus verfügt es über die **elektronische Unterschrift beim Pipettieren** (Electronic Signature Pipetting – ESP) – eine ausgefeilte Technik zur Erkennung von groben Pipettierfehlern, die durch das Vorhandensein von Partikeln, Klumpen, Schaum oder Blasen in der Probe verursacht werden.

Ein unzureichender Probentransfer kann somit erkannt und dem Bediener während eines Laufs gemeldet werden. ESP unterstützt somit die zuverlässige Arbeitsplanung.



*Bitte prüfen Sie die Verfügbarkeit für Ihr Land

DYNEX DSX

Mittelgroße, effektive und zuverlässige Lösung für die ELISA-Automatisierung.

Hersteller: DYNEX® Technologies, USA

Spezifikation und Hauptvorteile

- 4 Mikrotiterplatten-Analysegerät
- Offenes System
- Probenkapazität: 96 Serumröhrchen
- OD-Bereich: 0-3.0
- 4 unabhängige Inkubatoren
- LIS-Konnektivität
- Überwachung des Flüssigkeitsstands
- Barcode-Scannen
- Möglichkeit der zweistufigen Verdünnung
- **TestLine Rack - einzigartiger Einsatz für TL-Reagenzienflaschen**
- **IVDR (2017/746) oder IVDD (98/79/EG) konform**
- Abmessungen: 91 (T) x 80 (H) x 106 (B) cm
- Gewicht: 136 kg



Der DYNEX DSX ist die nächste Stufe eines vollautomatischen 4-Platten-ELISA Verarbeitungssystems mit diesen Schlüsseigenschaften:

Der **Breakthrough-Assistent** zur Datenreduzierung vereinfacht die Programmierung selbst der komplexesten Assay-Konfigurationen und Berechnungen.

Nahtlose Automatisierung und intuitive Benutzeroberfläche – der Assistent zum Laden der Arbeitsliste erleichtert die Einrichtung der DSX-Arbeitsliste, indem er grafisch anzeigt, wo Reagenzien, Proben und Platten zu Beginn eines jeden Laufs platziert werden müssen. Die optionale LIMS-Schnittstelle ermöglicht dem DSX die Kommunikation mit dem Labor-Host-Computer (LIMS), um ausstehende Testaufträge herunterzuladen und abgeschlossene Assay-Ergebnisse hochzuladen.

DSX ist ein bewährtes, automatisiertes, offenes System, mit dem 6 Assays pro Platte gleichzeitig durchgeführt werden können und das für optimale Effizienz und Geschwindigkeit sorgt. Das Gerät verwendet ein perfekt synchronisiertes System, um Plattenschwankungen zu vermeiden (durch Anpassung des Waschschriffs an die Pipettiergeschwindigkeit) und somit eine **erstklassige Konsistenz** über vier verschiedene Platteninkubatoren hinweg zu gewährleisten, was eine hohe **Wiederholbarkeit** der Ergebnisse ermöglicht.

Dieses Gerät ist ideal für die Durchführung von Assays mit geringem Bedarf in großen und mittelgroßen Labors, obwohl es nach unseren Erfahrungen bereits Labors gibt, die DSX mit etwa **40 Proben pro Woche** verwenden.

Es bietet die Möglichkeit, bis zu **12 einzelne TestLine-Assays** auf 4 Platten in einem Durchgang durchzuführen. Ähnlich wie beim DS2 wird bei der Bestellung bei TestLine ein spezielles Rack mitgeliefert, so dass Sie die Reagenzien nicht in die einzelnen Fläschchen füllen müssen, sondern einfach die Originalflaschen aus dem Kit herausnehmen und hineinstellen können. Die Software führt Sie intuitiv und leicht verständlich durch die gesamte Testdurchführung.



TestLine reagent rack DSX

Anforderungen an die Wartung der Instrumente:

<u>Frequenz</u>	<u>Zeitaufwand</u>				<u>Benutzer</u>
	<u>DS2</u>	<u>DSX</u>	<u>AGILITY</u>	<u>GEMINI</u>	
Täglich	5 min	15 min	5 min	5 min	Endverbraucher
Wöchentlich	10 min	10 min	10 min	30 min	Endverbraucher
Monatlich	30 min	30 min	30 min	30 min	Endverbraucher
6 monatlich	-	-	-	1-2 Stunden	Distributor/TestLine
Jährlich	1-2 Stunden	1-2 Stunden	1-3 Stunden	1-2 Stunden	Distributor/TestLine

*Bitte prüfen Sie die Verfügbarkeit für Ihr Land

DYNEX Agility®

Modernes Gerät mit hohem Durchsatz für die vollständige Automatisierung der ELISA Verarbeitung.

Hersteller: DYNEX® Technologies, USA

Spezifikation und Hauptvorteile

- 12 Mikrotiterplatten-Analysegerät
- Offenes System
- Probenkapazität: 200 Serumröhrchen
- OD-Bereich: 0-3.5
- 12 unabhängige Inkubatoren
- **Platz für bis zu 16 SmartKits für gleichzeitige Läufe an Bord**
- LIS-Konnektivität
- Überwachung des Flüssigkeitsstands
- Automatisches Scannen von Barcodes
- Automatische Streifenkontrolle
- Möglichkeit der zweistufigen Verdünnung
- Kontinuierliche Probenzufuhr
- Integrierter PC
- Lieferung mit Barcodedrucker
- **IVDR (2017/746) oder IVDD (98/79/EG) konform**
- Abmessungen: 90 (T) x 123 (H) x 125 (B) cm
- Gewicht: 213 kg



Das intelligente Design von **Agility®** stellt den nächsten **Durchbruch in der ELISA Automatisierung** dar. Mit diesem rationalisierten System können Labore und medizinische Einrichtungen Agility® für maximale Effizienz und Zuverlässigkeit nutzen. Senken Sie Ihre Kosten pro Test und ermöglichen Sie Ihrem unter Zeitdruck stehenden Team, sich anderen Aufgaben zu widmen. Agility® definiert ELISA neu – mit einem **ausgeklügelten Design, vollständiger Automatisierung und einem revolutionären Ansatz für die Reagenzienbeladung**, der die Produktivität steigert und den Zeitaufwand so gering wie nie zuvor hält – echte „walk-away“-Freiheit.

Agility® offers great potential, combining cutting-edge automation technology and user comfort with the use of **TestLine SmartKits®**. All you need to do is just take away the lids from the bottles and place the kits into the machine. Agility® calculates everything itself and offers you the best scenarios. No need to define anything, no need to organize anything.

Mit seinem großen Potenzial ist Agility® eine perfekte Lösung für Labore, die nach der Implementierung einer groß angelegten Automatisierung suchen. Unsere Erfahrungen mit der Platzierung von mehr als 60 Agility®-Systemen (Stand 2021) haben gezeigt, dass die beste Effizienz bei der Durchführung von maximal 13 verschiedenen Assays auf 12 verschiedenen Platten erreicht wurde.

Obwohl das Agility®-System hauptsächlich für größere Standorte vorgesehen ist, wurde es auch in Laboren eingesetzt, die weniger Proben, aber dafür viele Parameter untersuchen. Selbst wenn Sie etwa **60 Proben pro Woche** testen, kann Agility® die richtige Wahl für **multiparametrische Tests** sein!

Gemini

Eine ideale Lösung für die ELISA Verarbeitung.

Hersteller: STRATEC SE, Germany

Spezifikation und Hauptvorteile

- 2-3 Mikrotiterplatten-Analysegerät
- Offenes System
- **Kombinierte Kapazität für Proben, Reagenzien und Kontrollen, z. B.: 144 Proben + 8 Reagenzien + 16 Kontrollen**
- OD-Bereich: 0-3
- 2 unabhängige Inkubatoren
- LIS-Konnektivität
- Überwachung des Flüssigkeitsstands
- Möglichkeit der zweistufigen Verdünnung
- Integrierter PC
- **IVDR (2017/746) oder IVDD (98/79/EG) konform**
- Abmessungen: 65 (T) x 75 (H) x 125 (B) cm
- Gewicht: 115 kg



Gemini, insbesondere seine Software, bietet eine **große Flexibilität**, wenn es um die Anzahl der Tests/Assays geht, die Sie auf einer Platte durchführen können. Das zweite großartige Merkmal ist die Möglichkeit, mit der Anzahl der Reagenzien- und Probenracks zu spielen. Hier können Sie sich für eine unterschiedliche Anzahl von Racks entscheiden, die am besten zu Ihrem Arbeitsablauf im Labor passt.

Es bietet eine zuverlässige ELISA-Abarbeitung auf der Grundlage des bewährten Gemini-Prozessors. Er verfügt über eine offene Software mit vollständiger Ergebnisbereitstellung und LIS-Schnittstelle.

Gemini bietet einen entscheidenden Vorteil: Jeder **Lauf kann von einer beliebigen Position auf der Platte aus gestartet werden**, im Gegensatz zu vielen anderen Instrumenten, bei denen ein neuer Assay immer vom nächsten Streifen aus beginnen muss. Dies bietet die Möglichkeit, zerlegbare Mikrotiterplatten in vollem Umfang zu nutzen. Deshalb empfehlen wir dieses Gerät besonders, wenn Sie beabsichtigen, unsere Microblot-Array-Lösung im Labor zu verwenden.

Sie können dieses Gerät ab etwa 30 Proben pro Woche in Ihrem Labor einsetzen. Um Ihnen eine Vorstellung von der möglichen Konfiguration zu geben, können Sie zum Beispiel 144 Proben in 2 Assays oder 96 Proben in 8 Assays testen. Die Flexibilität ist groß – unser Team wird Ihnen helfen!

EIA kits

TestLine konventionelle ELISA-Kits

Merkmale der Produkte

- Hohe diagnostische Sensitivität und Spezifität – im Durchschnitt mehr als 95 % für jeden einzelnen Test
- Sehr gute Stabilität – durchschnittliche Haltbarkeitsdauer der Produkte 15 Monate
- Möglichkeit des Aviditätsnachweises in entsprechenden Kits
- Alle Produkte sind CE-, IVDD/IVDR-konform
- Teilnahme an der externen Qualitätsbewertung INSTAND (DE), NEQAS (UK) und Labquality (FI)

Vorteile der Produkte und Benutzerkomfort

- Kurze Gesamtuntersuchungszeit – durchschnittlich 90 Minuten
- Automatisierbare Kits – sowohl Halbautomatisierung als auch Vollautomatisierung möglich
- Gebrauchsfertige Komponenten – kein zusätzlicher Aufwand (keine Verdünnung mehr erforderlich)
- Farbcodierte Komponenten – macht die Verarbeitung der Kits intuitiv
- Austauschbare Komponenten – nicht-kritische Komponenten sind innerhalb des TestLine EIAPortfolios austauschbar
- Einfaches Testverfahren – das Protokoll ist leicht zu befolgen und zu verstehen
- Einheitliches Testverfahren – die Protokolle sind innerhalb einer Reihe von TestLine EIAProdukten identisch
- Zerlegbare Mikrotiterplattenstreifen und Vertiefungen – Möglichkeit, die Anzahl der Tests für jeden Test anzupassen, weniger Abfall



TestLine SmartKits®

Ein innovativer Weg zur vollautomatischen Elisa Verarbeitung.

Der Unterschied zwischen Standard-ELISA-Kits und unseren Smart-Kits besteht darin, dass SmartEIA-Kits mit einem speziellen Einsatz mit aufgedrucktem Barcode, der alle relevanten Informationen für den entsprechenden Assay enthält, und einem Kappenhalter geliefert werden, wodurch zusätzliche Arbeit und Kreuzkontaminationen vermieden werden.

- Konzipiert für hohen Durchsatz und Automatisierung
- Einsätze kompatibel mit DYNEX Agility System
- Vorgedruckte Strichcodes mit den entsprechenden Testinformationen (Testtyp, Verfallsdatum, Testmenge usw.)
- Kann auch für die manuelle Verarbeitung oder mit anderen Instrumenten verwendet werden
- Inklusive praktischem Kappenhalter

Drei einfache Schritte, um mit dem Testen zu beginnen:

- 1. Entfernen Sie die Kappen
- 2. Legen Sie den Einsatz in ein Agility Rack und das Instrument selbst
- 3. Durchführung des Assays

Das DYNEX Agility® System kann praktisch jeden herkömmlichen ELISA-Kit verarbeiten, der für die Verarbeitung auf einem offenen ELISA-Instrument vorgesehen ist. Kits werden je nach Kompatibilität in verschiedene Kategorien eingeteilt:

- **Gold-kit** – Alle Komponenten passen in den Einsatz. Es besteht keine Notwendigkeit, Flüssigkeiten in verschiedene Flaschen umzufüllen oder Reagenzien mit konzentrierten Mitteln zu verdünnen. Alle TestLine SmartEIA-Kits sind „Gold“-Kits, da sie immer im Agility-kompatiblen Einsatz mit vorgedrucktem Barcode geliefert werden, der die Verarbeitungsinformationen für das Gerät enthält.
- **Silber-kit** – Einige Hersteller können Flaschen verwenden, die in den Smart-Einsatz passen, aber der Einsatz muss separat gekauft und die Flaschen müssen in ihn übertragen werden. Außerdem muss der Benutzer die Barcodes ausdrucken, und die Testprotokolle müssen von der TestLine-Serviceabteilung entwickelt werden (hierfür können zusätzliche Gebühren anfallen).
- **Bronze-kit** – Falls die Reagenzien nicht in den Einsatz passen, müssen sie in geeignete Flaschen umgefüllt werden, die mit dem Einsatz kompatibel sind. Sowohl geeignete Flaschen als auch Einsätze können in ausreichender Menge bei TestLine erworben werden. Sobald die Reagenzien in den Einsatz passen, kann der Kit wie Silber behandelt werden (siehe Beschreibung oben).

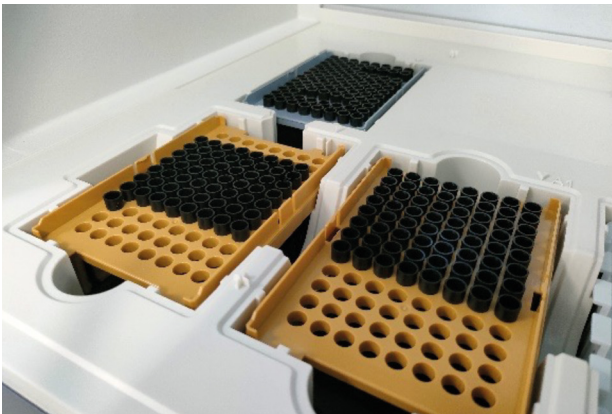


*Spezifische Einsätze und Flaschen müssen vorhanden sein gekauft für Silber- und Bronze-Bausätze.

Bestellinformationen

Verbrauchsmaterial

Kat. Nr.	Verbrauchsmaterial	Agility	DS2	DSX	Gemini
62910	Well Dilution Strips (250 x 8-well/box)	✓	✓	✓	✓
65910	Racked Sample Tips (4 x 108=432)		✓	✓	
65920	Racked Reagent Tips (4 x 108=432)		✓	✓	
67910	Sample Tips, 8 racks of 112 (896/box)	✓			
67920	Reagent Tips, 5 racks of 98 (490/box)	✓			
89611	Gemini Sample Tips 300 µl				✓
89612	Gemini Reagent Tips 1100 µl				✓



Gemini-Proben- und Reagenzspitzen



Verdünnungsstreifen



Agility-Reagenzspitzen



Beispiel Tipps für Agility



DSX/DS2-Beispiel (blau) /
Reagenzspitzen (transparent).

Kits

IMMUNOLOGIE

Kat. Nr.	Produktname	Inhalt	Methode	Einheit	Beispielstyp
ScA096	EIA ASCA IgA	96	Sandwich ELISA	IP, U/ml	S/P
ScG096	EIA ASCA IgG	96	Sandwich ELISA	IP, U/ml	S/P
CCPA96	EIA CCP IgA	96	Sandwich ELISA	IP, U/ml	S/P
CCPG96	EIA CCP IgG	96	Sandwich ELISA	IP, U/ml	S/P
DNA096	EIA dsDNA	96	Sandwich ELISA	IP, IU/ml	S/P
ENAp12	EIA ENA profile plus	12	Sandwich ELISA	IP	S/P
ENA096	EIA ENA screen plus	96	Sandwich ELISA	IP	S/P
GDA096	EIA Gliadin DA IgA	96	Sandwich ELISA	IP, U/ml	S/P
GDG096	EIA Gliadin DA IgG	96	Sandwich ELISA	IP, U/ml	S/P
GIA096	EIA Gliadin IgA	96	Sandwich ELISA	IP, U/ml	S/P
GIG096	EIA Gliadin IgG	96	Sandwich ELISA	IP, U/ml	S/P
Jo1096	EIA Jo-1	96	Sandwich ELISA	IP, U/ml	S/P
MiA096	EIA Milk IgA	96	Sandwich ELISA	IP, U/ml	S/P
MiG096	EIA Milk IgG	96	Sandwich ELISA	IP, U/ml	S/P
MiM096	EIA Milk IgM	96	Sandwich ELISA	IP, U/ml	S/P
RFA096	EIA RF IgA	96	Sandwich ELISA	IP, U/ml	S/P
RFG096	EIA RF IgG	96	Sandwich ELISA	IP, U/ml	S/P
RFM096	EIA RF IgM	96	Sandwich ELISA	IP, U/ml	S/P
Scl096	EIA Scl-70	96	Sandwich ELISA	IP, U/ml	S/P
Sm0096	EIA Sm	96	Sandwich ELISA	IP, U/ml	S/P
SSA096	EIA SS-A	96	Sandwich ELISA	IP, U/ml	S/P
SSB096	EIA SS-B	96	Sandwich ELISA	IP, U/ml	S/P
tTA096	EIA Transglutaminase IgA	96	Sandwich ELISA	IP, U/ml	S/P
tTG096	EIA Transglutaminase IgG	96	Sandwich ELISA	IP, U/ml	S/P
RNP096	EIA U1RNP	96	Sandwich ELISA	IP, U/ml	S/P

INFEKTIONSSEROLOGIE

Kat. Nr.	Produktname	Inhalt	Methode	Einheit	Beispielstyp
AdA096	EIA Adenovirus IgA	96	Sandwich ELISA	IP	S/P
AdG096	EIA Adenovirus IgG	96	Sandwich ELISA	IP	S/P
AdM096	EIA Adenovirus IgM	96	Sandwich ELISA	IP	S/P
● AfG096	Aspergillus fumigatus IgG ELISA	96	Sandwich ELISA	NTU	S/P
● AfM096	Aspergillus fumigatus IgM ELISA	96	Sandwich ELISA	NTU	S/P
BppA96	EIA Bordetella parapertussis IgA	96	Sandwich ELISA	IP	S/P
BppG96	EIA Bordetella parapertussis IgG	96	Sandwich ELISA	IP	S/P
BppM96	EIA Bordetella parapertussis IgM	96	Sandwich ELISA	IP	S/P
BpAT96	EIA Bordetella pertussis Toxin IgA	96	Sandwich ELISA	IU/ml	S/P
BpGT96	EIA Bordetella pertussis Toxin IgG	96	Sandwich ELISA	IU/ml	S/P
BpMT96	EIA Bordetella pertussis Toxin IgM	96	Sandwich ELISA	IP	S/P
BaM192	EIA Borrelia afzelii IgM (192)	192	Sandwich ELISA	IP	S/P/CSF/SF

Kat. Nr.	Produktname	Inhalt	Methode	Einheit	Beispielstyp
BaGVD2	EIA Borrelia afzelii VlsE IgG (192)	192	Sandwich ELISA	IP	S/P/CSF/SF
BgM192	EIA Borrelia garinii IgM (192)	192	Sandwich ELISA	IP	S/P/CSF/SF
BgGVD2	EIA Borrelia garinii VlsE IgG (192)	192	Sandwich ELISA	IP	S/P/CSF/SF
BM0096	EIA Borrelia IgM	96	Sandwich ELISA	IP	S/P/CSF/SF
BrG192	EIA Borrelia recombinant IgG (192)	192	Sandwich ELISA	IP, U/ml	S/P/CSF/SF
BrM192	EIA Borrelia recombinant IgM (192)	192	Sandwich ELISA	IP, U/ml	S/P/CSF/SF
BGV096	EIA Borrelia VlsE IgG	96	Sandwich ELISA	IP	S/P/CSF/SF
● BruG96	Brucella IgG ELISA	96	Sandwich ELISA	NTU	S/P
● BruM96	Brucella IgM ELISA	96	Sandwich ELISA	NTU	S/P
● CaA096	Candida albicans IgA ELISA	96	Sandwich ELISA	NTU	S/P
● CaG096	Candida albicans IgG ELISA	96	Sandwich ELISA	NTU	S/P
● CaM096	Candida albicans IgM ELISA	96	Sandwich ELISA	NTU	S/P
CMA096	EIA CMV IgA	96	Sandwich ELISA	IP	S/P/CSF
CMG096	EIA CMV IgG	96	Sandwich ELISA	IP, U/ml, avidity	S/P/CSF
CMM096	EIA CMV IgM (RF/IgG sorb.)	96	Sandwich ELISA	IP	S/P/CSF
CoNA96	EIA COVID-19 NP IgA	96	Sandwich ELISA	IP, U/ml	S/P
CoNG96	EIA COVID-19 NP IgG	96	Sandwich ELISA	IP, U/ml	S/P
CoNM96	EIA COVID-19 NP IgM	96	Sandwich ELISA	IP, U/ml	S/P
CoRA96	EIA COVID-19 RBD IgA	96	Sandwich ELISA	IP, U/ml	S/P
CoRG96	EIA COVID-19 RBD IgG	96	Sandwich ELISA	IP, U/ml	S/P
CoRM96	EIA COVID-19 RBD IgM	96	Sandwich ELISA	IP, U/ml	S/P
EAG096	EIA EBV EA-D IgG	96	Sandwich ELISA	IP	S/P
EAM096	EIA EBV EA-D IgM (RF/IgG sorb.)	96	Sandwich ELISA	IP	S/P
EBG096	EIA EBV EBNA-1 IgG	96	Sandwich ELISA	IP, U/ml	S/P
EBM096	EIA EBV EBNA-1 IgM (RF/IgG sorb.)	96	Sandwich ELISA	IP	S/P
VCA096	EIA EBV VCA IgA	96	Sandwich ELISA	IP	S/P/CSF
VCG096	EIA EBV VCA IgG	96	Sandwich ELISA	IP, U/ml, avidity	S/P/CSF
VCM096	EIA EBV VCA IgM (RF/IgG sorb.)	96	Sandwich ELISA	IP, U/ml	S/P/CSF
● EchG96	Echinococcus IgG ELISA	96	Sandwich ELISA	NTU	S/P
● EC116A00CD	Enterovirus IgA ELISA	96	Sandwich ELISA	NTU	S/P
● EC116G00CD	Enterovirus IgG ELISA	96	Sandwich ELISA	NTU	S/P
● EC116M00CD	Enterovirus IgM ELISA	96	Sandwich ELISA	NTU	S/P
HMA096	EIA Helicobacter MONO IgA	96	Sandwich ELISA	IP, U/ml	S/P
HMG096	EIA Helicobacter MONO IgG	96	Sandwich ELISA	IP, U/ml	S/P
HMM096	EIA Helicobacter MONO IgM	96	Sandwich ELISA	IP, U/ml	S/P
HS1G96	EIA HSV 1 IgG	96	Sandwich ELISA	IP	S/P
HS1M96	EIA HSV 1 IgM	96	Sandwich ELISA	IP	S/P
HSVG96	EIA HSV 1+2 IgG	96	Sandwich ELISA	IP, U/ml, avidity	S/P/CSF
HSVM96	EIA HSV 1+2 IgM (RF/IgG sorb.)	96	Sandwich ELISA	IP	S/P/CSF
HS2G96	EIA HSV 2 IgG	96	Sandwich ELISA	IP	S/P
HS2M96	EIA HSV 2 IgM	96	Sandwich ELISA	IP	S/P
ChA096	EIA Chlamydia IgA	96	Sandwich ELISA	IP	S/P
ChG096	EIA Chlamydia IgG	96	Sandwich ELISA	IP	S/P
ChM096	EIA Chlamydia IgM	96	Sandwich ELISA	IP	S/P
ChpA96	EIA Chlamydia pneumoniae IgA	96	Sandwich ELISA	IP, U/ml	S/P
ChpG96	EIA Chlamydia pneumoniae IgG	96	Sandwich ELISA	IP, U/ml	S/P
ChpM96	EIA Chlamydia pneumoniae IgM	96	Sandwich ELISA	IP	S/P
CpAR96	EIA Chlamydia pneumoniae REC IgA	96	Sandwich ELISA	IP, U/ml	S/P

Kat. Nr.	Produktname	Inhalt	Methode	Einheit	Beispielstyp
CpGR96	EIA Chlamydia pneumoniae REC IgG	96	Sandwich ELISA	IP, U/ml	S/P
ChtA96	EIA Chlamydia trachomatis IgA	96	Sandwich ELISA	IP, U/ml	S/P
ChtG96	EIA Chlamydia trachomatis IgG	96	Sandwich ELISA	IP, U/ml	S/P
ChtM96	EIA Chlamydia trachomatis IgM	96	Sandwich ELISA	IP	S/P
InAA96	EIA Influenza A IgA	96	Sandwich ELISA	IP	S/P
InAG96	EIA Influenza A IgG	96	Sandwich ELISA	IP	S/P
InAM96	EIA Influenza A IgM	96	Sandwich ELISA	IP	S/P
InBA96	EIA Influenza B IgA	96	Sandwich ELISA	IP	S/P
InBG96	EIA Influenza B IgG	96	Sandwich ELISA	IP	S/P
InBM96	EIA Influenza B IgM	96	Sandwich ELISA	IP	S/P
● LpG096	Legionella pneumophila IgG ELISA	96	Sandwich ELISA	NTU	S/P
● LpM096	Legionella pneumophila IgM ELISA	96	Sandwich ELISA	NTU	S/P
● LiG096	Leishmania infantum IgG ELISA	96	Sandwich ELISA	NTU	S/P
MeG096	EIA Measles IgG	96	Sandwich ELISA	IP, IU/l, avidity	S/P
MeM096	EIA Measles IgM (RF/IgG sorb.)	96	Sandwich ELISA	IP	S/P
MuA096	EIA Mumps IgA	96	Sandwich ELISA	IP	S/P
MuG096	EIA Mumps IgG	96	Sandwich ELISA	IP, U/ml	S/P
MuM096	EIA Mumps IgM (RF/IgG sorb.)	96	Sandwich ELISA	IP	S/P
MyA096	EIA Mycoplasma IgA	96	Sandwich ELISA	IP, U/ml	S/P
MyG096	EIA Mycoplasma IgG	96	Sandwich ELISA	IP, U/ml	S/P
MyM096	EIA Mycoplasma IgM	96	Sandwich ELISA	IP, U/ml	S/P
MyAR96	EIA Mycoplasma REC IgA	96	Sandwich ELISA	IP, U/ml	S/P
MyGR96	EIA Mycoplasma REC IgG	96	Sandwich ELISA	IP, U/ml	S/P
MyMR96	EIA Mycoplasma REC IgM (RF/IgG sorb.)	96	Sandwich ELISA	IP, U/ml	S/P
PaiA96	EIA Parainfluenza mix IgA	96	Sandwich ELISA	IP	S/P
PaiG96	EIA Parainfluenza mix IgG	96	Sandwich ELISA	IP	S/P
PaiM96	EIA Parainfluenza mix IgM	96	Sandwich ELISA	IP	S/P
PVG096	EIA Parvovirus B19 IgG	96	Sandwich ELISA	IP, IU/ml	S/P
PVM096	EIA Parvovirus B19 IgM (RF/IgG sorb.)	96	Sandwich ELISA	IP	S/P
PCG096	EIA PCP IgG	96	Sandwich ELISA	IP, U/ml	S/P
RSA096	EIA RSV IgA	96	Sandwich ELISA	IP	S/P
RSG096	EIA RSV IgG	96	Sandwich ELISA	IP	S/P
RSM096	EIA RSV IgM	96	Sandwich ELISA	IP	S/P
RubG96	EIA Rubella IgG	96	Sandwich ELISA	IP, U/ml, avidity	S/P
RubM96	EIA Rubella IgM (RF/IgG sorb.)	96	Sandwich ELISA	IP	S/P
● SmG096	Schistosoma mansoni IgG ELISA	96	Sandwich ELISA	NTU	S/P
● SmM096	Schistosoma mansoni IgM ELISA	96	Sandwich ELISA	NTU	S/P
TBG096	EIA TBE Virus IgG	96	Sandwich ELISA	AU/ml, avidity	S/P/CSF
TBM096	EIA TBE Virus IgM (RF/IgG sorb.)	96	Sandwich ELISA	IP	S/P/CSF
TeTG96	EIA Tetanus Toxoid IgG	96	Sandwich ELISA	IU/ml	S/P
TcA096	EIA Toxocara IgA	96	Sandwich ELISA	IP	S/P
TcG096	EIA Toxocara IgG	96	Sandwich ELISA	IP, avidity	S/P
TgA096	EIA Toxoplasma IgA	96	Capture ELISA	IP	S/P
TgE096	EIA Toxoplasma IgE	96	Capture ELISA	IP	S/P
TgG096	EIA Toxoplasma IgG	96	Sandwich ELISA	IP, IU/ml, avidity	S/P
TgM096	EIA Toxoplasma IgM	96	Capture ELISA	IP	S/P
TpG096	EIA Treponema pallidum IgG	96	Sandwich ELISA	IP	S/P
TpM096	EIA Treponema pallidum IgM	96	Sandwich ELISA	IP	S/P



Kat. Nr.	Produktname	Inhalt	Methode	Einheit	Beispielstyp
Tp0096	EIA Treponema pallidum TOTAL	96	Sandwich ELISA	IP	S/P
VZVA96	EIA VZV IgA	96	Sandwich ELISA	IP	S/P/CSF
VZVG96	EIA VZV IgG	96	Sandwich ELISA	IP, IU/ml, avidity	S/P/CSF
VZVM96	EIA VZV IgM (RF/IgG sorb.)	96	Sandwich ELISA	IP	S/P/CSF
YeA096	EIA Yersinia IgA	96	Sandwich ELISA	IP, U/ml	S/P
YeG096	EIA Yersinia IgG	96	Sandwich ELISA	IP, U/ml	S/P
YeM096	EIA Yersinia IgM	96	Sandwich ELISA	IP, U/ml	S/P

VETERINÄRMEDIZIN

Kat. Nr.	Produktname	Inhalt	Methode	Einheit	Beispielstyp
AD0480	AD Ab ELISA (Aujeszky's disease)	480	Sandwich ELISA	qualitative	BS/ME
BHd480	BHV-1 Ab ELISA (Infectious bovine rhinotracheitis – IBR)	480	Sandwich ELISA	qualitative	S/M
BVD480	BVD-MD IgG ELISA (Bovine Viral Diarrhoea-Mucosal Disease)	480	Sandwich ELISA	qualitative	S/M
DBGM96	Dog EIA Borrelia IgG/IgM	48/48	Sandwich ELISA	IP	S
EBL480	EBLV Ab ELISA (Enzootic bovine leukosis)	480	Sandwich ELISA	qualitative	BS
IBR192	IBR-gB ELISA (Infectious bovine rhinotracheitis – IBR – detection of gB antibodies-blocking ELISA)	192	Competitive ELISA	qualitative	S/P/M
IPN096	IPNV Ag ELISA (Infectious pancreatic necrosis of salmonids)	96	Sandwich ELISA	qualitative	OH/ICCM
SVC096	SVCV Ag ELISA (Spring viraemia of carp)	96	Sandwich ELISA	qualitative	OH/ICCM
VHS096	VHSV Ag ELISA (Viral haemorrhagic septicaemia of salmonids)	96	Sandwich ELISA	qualitative	S/P

Alle menschlichen EIA-Kits von TestLine sind als SmartEIA für die automatische Verarbeitung im Agility®-System erhältlich.

- In Zusammenarbeit mit NovaTec Immunodiagnostica GmbH.

S = Serum | **P** = Plasma | **CSF** = Liquor cerebrospinalis | **SF** = Synovialflüssigkeit | **BS** = Blutserum | **ME** = Fleisch | **M** = Milch | **OH** = Organhomogenate | **ICCM** = infizierte Zellkulturmedien

**TestLine Clinical Diagnostics s.r.o.**

Křížíkova 68, 612 00 Brno, Tschechien
+420 549 121 259 | +420 541 243 390
sales@testlinecd.com
www.testlinecd.com

**bestbion dx GmbH**

An der Hasenkaule 10 (Gebäude 9)
50354 Hürth, Deutschland
+49 2234 98795-0 | +49 2234 98795-29
service@bestbion.com | www.bestbion.com